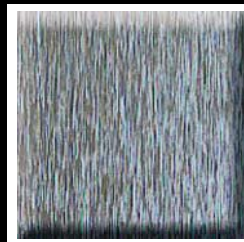


Vielfalt in Edelstahl Rostfrei

Dekorative Variationen geschliffener, polierter oder dessinierter Bleche



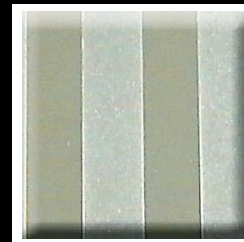
GESCHLIFFEN



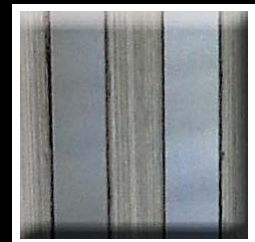
GESCHLIFFEN
INOX-TEC®



PEARL FINISH



Streifen I



Streifen II



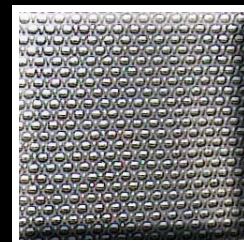
MECHANISCH POLIERT



KLEINKARO



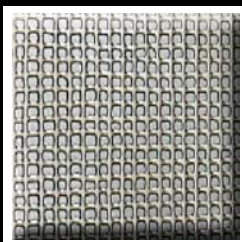
RAUTEN
INOX-TEC®



LEINEN



FEINKORN



PIKEE



LEDERNARBEN



GROSSKARO
POSITIV



GROSSKARO
NEGATIV



SANDRELIEF SR
ELEKTROPOLIERT



AUSTENIT



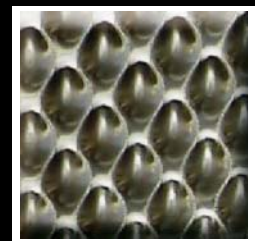
SCHACHBRETT



EISBLUME



5 WL



6 WL

INOX-COLOR GmbH & Co. KG

Industriegebiet V

Dreisteinheumatte 6 • 74731 Walldürn

Postfach 13 52 • 74725 Walldürn

Tel. +49 (0) 62 82/92 38-0 • Fax +49 (0) 62 82/92 38-99

www.inox-color.com info@inox-color.com

Werkstoff: 1.4301

Dicken: 0.8, 1.0, 1.5 und 2.0 mm bei dessinieren Blechen
bis 10 mm bei geschliffenen oder spiegelpolierten Blechen

Formate: 1.000 x 2.000, 1.250 x 2.500, 1.500 x 3.000 mm bei
dessinieren Blechen und bis maximal 2.000 x 6.000 mm bei
geschliffenen und spiegelpolierten Blechen

Weitere Werkstoffe, Dicken und Formate auf Anfrage.